

A photograph of Cheshire Academy's main building, a large red brick structure with a prominent white steeple topped with a weather vane. The building features several large, arched windows. In the foreground, a paved walkway leads past a green lawn with scattered autumn leaves. Several students are walking along the path. A large tree with vibrant orange and yellow autumn foliage is on the left side of the frame. The sky is clear and blue.

CHESHIRE  
ACADEMY

1794

A decorative graphic consisting of six colored squares arranged in two rows of three. The top row contains a blue square, a red square, and a light green square. The bottom row contains a purple square, a cyan square, and a yellow square.

CHESHIRE  
ACADEMY

1794

密切联系学生，  
引导他们超越自  
己的想象。

在[CheshireAcademy.org](http://CheshireAcademy.org)上了解更多



高中远远不仅是人生既定路程的下一步。

柴郡学院是一所面向9-12年级学生和毕业生课程（PG）的大学预科，寄宿和走读学校。这座历史悠久的104英亩校园坐落在康涅狄格州柴郡镇充满田园风光的中心城镇，距波士顿和纽约市均只有两个小时的路程。柴郡学院拥有来自19个州和31个国家/地区的大约344名学生，学校采用灵活和量身定制的教育方法，使学生能够结合各种针对个人需求，优势和兴趣的学术和课外活动。

柴郡学院是一个社区，在这个社区中才华横溢，敬业的教职员工激励学生超越自己的舒适区。我们鼓励学习者严谨地学习，在课程中挑战自我，并尝试新的活动以拓宽视野。

我们认识到所有学生的学习方式都不一样。通过我们可选的Roxbury学术支持计划，我们训练有素的学习专家会通过利用工具和策略来满足大学预科环境及其他方面的严苛要求，从而培养出积极主动，独立而又称职的学习者。这种行之有效的方法培养了蓬勃发展的学生，他们为自己的学业成就负责。



# 学术课程



柴郡学院的学生变得越来越有能力独立观察，提问，解释和分析世界。我们的学术过程从学生知道和想要知道的内容开始，并培养积极的学习者，他们会反思自己的成长及其学习的意义。

我们提供超过110门课程，平均每班10名学生。确保每个孩子都有自己的兴趣和挑战，并能听到每个声音和观点。我们的日程安排最大限度地延长了上课时间，每周每门课程195分钟。

通过与辅导员，大学顾问和学术办公室的单独会议，课程选择专门针对每个学生。我们会根据每个学生的需求和期望，找到适当的课程组合，以及适当水平的挑战和支持。

我们是唯一的私立学校

在本州提供国际文凭课程 (IB) 文凭课程-被公认为国际教育的领导者。所有学生在学院期间都至少参加一门IB课程，而许多学生则同时修读IB和非IB课程。对于我们最严格的高级课程感兴趣的学生，完整的文凭课程可帮助他们成为有思想的全球公民。

我们提供广泛的视觉和表演艺术体验，包括绘画，摄影，戏剧和其他媒体课程。认真学习艺术的学生可以选择我们独特的艺术专业课程。

对于近期的高中毕业生，柴郡学院提供全面的毕业生课程 (PG)。PG课程具有丰富的学术经验，它为学生提供了一个机会，以他们的技能为基础，提高他们的学术能力，并为下一步升读大学做好准备。



大学咨询人员在大学搜索和申请过程的每个步骤中为每个学生提供支持。我们庞大的大学入学名单证明了该团队致力于寻找最适合柴郡学院学生的最佳选择。它还反映了柴郡学院的经验和我们的大学辅导员的成功，并且包括世界各地各个大学每年都有令人印象深刻的录取和报名。毕业后，学生将为他们人生中的下一个篇章做好准备，对自己的选择充满信心。

我们提供一系列的学术支持服务，包括我们著名的Roxbury学术支持课程。通过这种补充支持，学生可以获得继续蓬勃发展和富有成效的学习者所需要的个性化指导和资源。



帮助学生成为全球思想家的成功的其他学术资源包括我们的写作中心，数学实验室，图书馆，我们的咨询计划，ELL课程和SAT / ACT备考。

在英语课学生阅读多样化，交谈深入，并在自己的写作中充满激情。

他们探讨了如何改变世界，以及如何通过其历史和社会科学课程中的跨文化联系来改善世界。

他们通过美术和表演艺术课上的创造性行为发现，发掘并增强与世界互动的方式。

语言课使他们的思想开放，给他们观看世界和生活观点的新方式。

在数学和计算机科学课程中他们学会冒险并进行协作。

在科学课中，学生收集并解释数据，以显示自然界与全球社区之间的联系。

# IB 课程



International Baccalaureate® (IB) 课程面向有志于全球化的学生，他们希望在学术上挑战自己，同时又可能获得大学学分。IB课程被公认为国际教育的领导者，这是柴郡学院优先考虑的个性化高中教育方法的另一种方式。

IB的要求严格但平衡的课程旨在发展探究，研究，协作和解决问题的能力。学生通过参加跨学科的课程来建立联系，使他们为从智力，情感和道德上参与全球化的社会做好准备。

IB被视为高级进修 (AP) 课程的替代方法，是国际上通识教育手段，致力于强调创造力，综合性，批判性思维和深刻理解的全球教育。这是一种整体教学方法，通过口头，书面和小组项目对学生进行评估，以庆祝他们获得的知识。

想要获得充分经验的学生可以考虑IB文凭课程，该课程要求完成六门IB课程（三门高级级和三门标准课程）和三部分组成的必修课。因为可以自由选择哪三个高级课程和哪三个标准课程，所以IB计划可以服务于许多感兴趣的领域和专业知识。鼓励未选择完整文凭课程的学生参加包括必修课在内的单独的IB课程，以获得IB课程证书。





SCIENCE & TECHNOLOGY CENTER





OCEAN MINDED





# 学术支持

作为我们致力于将每个学生的独特需求放在首位的一部分，柴郡学院为需要发现自己的最佳学习方式的年轻人提供了Roxbury学术支持计划。学生将建立信心，掌握新的有效技能，并增强他们的能力，以在课堂上充分发挥成功的潜力。

通过多层次的方法，根据学生的课程表和承诺，学生每周一次与值得信赖的Roxbury老师见面一次至四次。一对一的关注使Roxbury老师可以个性化策略并定制必要的工具，使学生成为更有效率，更自信和独立的学习者。

课程内容包括强调执行职能技能；组织，计划，解决问题，记笔记，考试，有效的阅读和写作策略；及自我宣传技巧。这些活动在一个安全舒适的环境中进行，鼓励开放，自我反思，反复试验和积极的态度，所有这些目的都是为了促进个人成功。

与学院教职员工一起，根据具体情况确定在四个服务级别之一中的位置。根据所选的级别，将通过每月，每两周或每周的详细报告通知学生的父母/监护人，并由负责老师直接联系。



# 高校辅导

在柴郡学院，我们的大学咨询办公室团队致力于寻找适合每个学生的学校。虽然大学“安排”是经常使用的术语，但大学的选择和最佳匹配是我们一直追求的目标。

从十年级开始将为学生分配大学顾问，他们将指导学生完成大学搜索过程的方方面面，包括搜寻学校，注册和准备标准化考试，参观大学校园，撰写申请论文以及浏览财务资助都是步骤之一。

学生与他们的顾问一对一和小组会面，顾问给学生自信和指导。顾问会认识与他们一起工作的每个学生，认真理解甚至挑战他们的志向和优先事项。他们定制他们的支持并提供指导大学申请过程所需的大量信息。

为了进一步为学生做好准备，柴郡学院每年秋季都会接待125多名大学代表与学生会面。每年春天校园里为十年级和十一年级的学生举办一次大学博览会。十一年级学生还与来访的大学代表一对一会面，进行模拟面试。

十月中旬举行面向十二年级学生的讲习班，在此期间，学生会与教师和大学顾问会面，共同确定必要的步骤，以便他们提交大学申请。

我们重视大学申请过程的协作性质。因此，我们鼓励家庭继续参与孩子的搜索，并应邀参加十一年级大学日的课程和大学博览会。学校向父母告知大学录取过程中的重要日期和事件。

虽然这可能是具有挑战性，耗时且有时令人困惑的经历，但可以确保学生和他们在他们身边有专业顾问，高效的大学课程将帮助他们指导下一步学术生涯中最佳的学习方法。

# 大学录取:

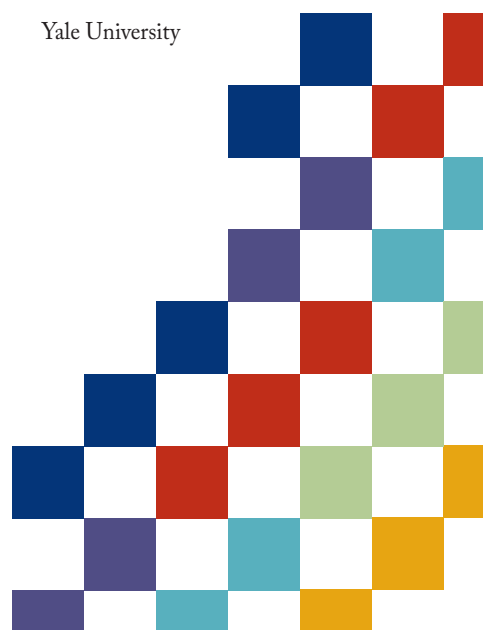
## 2015-2019年的毕业生

在过去的五年中，有99%的柴郡学院毕业生进入了选定的大学和学院。根据巴伦（Barron）的《美国大学概况》，有五个不同的类别：最具竞争力，高度竞争，非常竞争，竞争和竞争力较低。

### 报名 最具竞争力 类别\*

Bates College	Georgetown University	University of Michigan
Boston College	Grinnell College	University of Notre Dame
Boston University	Hamilton College - NY	University of Pennsylvania
Brown University	Harvard University	University of Richmond
Carnegie Mellon University	Lafayette College	University of Rochester
Colby College	Lehigh University	Vanderbilt University
Colgate University	New York University	Vassar College
College of the Holy Cross	Northeastern University	Wake Forest University
College of William & Mary	Oberlin College of Arts and Sciences	Washington and Lee University
Columbia University	Princeton University	Wesleyan University
Connecticut College	Reed College	Worcester Polytechnic Institute
Cornell University	Rensselaer Polytechnic Institute	Yale University
Dartmouth College	Southern Methodist University	
Davidson College	Stony Brook University	
Duke University	The George Washington University	
Emory University	Tulane University	
Fordham University	Union College (New York)	
	University of California, Los Angeles	
	University of California, San Diego	

\* A至B +累积平均成绩3.67+；考试成绩在前10%；ACT：32分以上，SAT：1400分以上，TOEFL：IBT 100分以上，





# 美术与表演艺术



对艺术充满热情或希望拓展视野的学生可以通过柴郡学院的“表演艺术”课程获得许多有益的经历。

在视觉艺术方面，我们的老师鼓励学生探索个人表达的更深层含义，同时在数字摄影，陶瓷，绘画，素描和版画等多种学科中培养技术和创造技能。

剧院课程为学生提供了机会在喜剧，戏剧或音乐剧中在观众面前表演，或在幕后作为声光技术员或布景设计师工作。有了足够的经验，他们也可能有机会导演自己的戏剧。

无论他们是经验丰富的歌手，音乐家还是仅仅是初学者，柴郡学院音乐课程的学生都将发展技巧，专注力和毅力，以自信地在参加各种学校活动之前作为独奏艺术家或作为很多合奏表演中的一员进行表演。

柴郡学院独有的艺术专业课程——该课程面向有抱负的艺术家，他们希望为大学入学流程开发完整的作品集。每个学生都有一个私人工作室，可以与来访的大学代表联系，并参加年终艺术专业展览。

校园里有很多场地供学生表演或展示他们的作品。另外，Kohn-Joseloff画廊是由Kohn-Joseloff基金会赠与于1998年成立的，轮流展出本地和国家级艺术家的作品。在这里，学生们可以参加这些访问艺术家的演讲，从而获得对艺术的新见解。

## 课程提供：

高级绘画

高级油画

AP音乐理论

艺术专业

陶瓷

设计思维

数码摄影

戏剧艺术

绘画

IB音乐（高级和标准课程）

IB剧院（高级和标准课程）

IB视觉艺术（高级和标准课程）

音乐技巧与表演

音乐技术

油画

版画

歌曲创作

# 体育



柴郡学院体育项目为男生和女生提供20多个竞技体育项目，以及一系列非竞技性体育活动。

在学院中，作为下午课程的一部分，学生在每个学年的三个季节（秋季，冬季，春季）中的两个季节参加一项竞争性团队运动。体育是一项重要的优先事项，因为它鼓励所有学生为自己的贡献而感到自豪。学生与同学建立新的关系，学习如何团队合作并互相支持。他们新的或更高级的挑战中共同奋斗并取得成功，并且通过这些下午的活动继续成为终身学习者。

经验丰富的教练在大学，半职业和职业级别上都有丰富的经验，他们带领着许多柴郡学院团队。此外，教练和助理教练都是教师，自己也是运动员，他们对体育运动及其领导的团队充满热情。

教职员工在运动场可以进一步加强课堂外学生与老师之间的联系。在这两种情况下，课堂老师与学生一起工作的动态性增强了教学和学习，建立了更牢固的联系，并以无数种方式产生了积极影响。





柴郡学院的校友近年来一直参加各个大学的校队，包括：

- Brown University
- Bucknell University
- Colgate University
- Columbia University
- Dartmouth University
- Fordham University
- Harvard University
- Holy Cross University
- LaFayette University
- Michigan University
- Princeton University
- The University of Alabama
- Worcester Polytechnic Institute
- Yale University

在专业水平上，我们的毕业生参加了LPGA, NBA, NFL和奥运会。



## 3个季节 14种运动项目 26个运动队

秋季

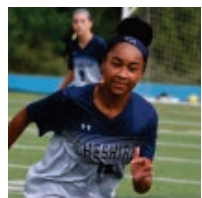
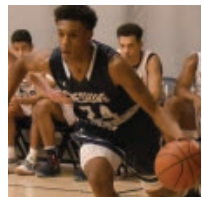
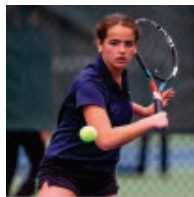
- 越野跑
- 曲棍球
- 橄榄球
- 足球
- 排球

冬季

- 篮球
- 击剑
- 滑雪

春季

- 棒球
- 高尔夫球
- 长曲棍球
- 垒球
- 网球
- 田径



# 校园生活



我们紧密而动态的环境具有丰富的多样性。寄宿学生和走读学生成为持久联系的朋友，队友和知己。

我们在校园内外的教职员工在自习室，额外的帮助课程，下午的活动以及教室中的所有时间都为学生提供帮助。周一至周五晚上和周末的活动包括宿舍活动，到附近城镇的旅行，社区服务，大学参观，探索旅行以及无数其他探索和建立友谊的机会。

## 五天和七天寄宿

柴郡学院提供两种形式的校园生活：五天和七天寄宿。学生可以享受全方位服务的餐饮设施，健身中心，学习区和学生中心，以及步行范围之内的餐馆和超市的便利。我们的五天寄宿计划具有七天的所有优势，对于居住在通勤范围之外的家庭而言，它可能是理想的选择。通常使学生可以在周末回家做其他事情，并与家人和朋友在一起。这也是开始高中寄宿的理想方式，可以选择在准备好后更改为7天。

寄宿学生占学校社区的55%，来自19个州和31个国家/地区。这些学生可以通过一个安全的环境来探索自己的独立性并学会为自己的生活承担责任，这是为大学生活做好准备的最佳方法之一。



住在校园里可以为学生提供建立自立和成熟所需要的基础和成人指导，这不仅在大学而且在整个成年生活中都将为他们服务。我们的五个单性别宿舍和校园中的几所房屋是教职工及其家人的住所，从而改善了所有人的校园体验。



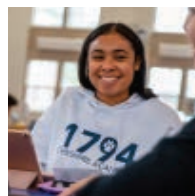
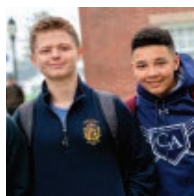
宿舍间是为两个学生而设计的，并且还提供了数量有限的单人间。学生和教职员工的校园住宿不仅是一个睡觉的地方，还成为了第二个家——一个放松，交往，分享观点并了解彼此独特生活和经验的地方。

## 走读学生

走读学生同样沉浸在校园生活中。许多走读生和寄宿生之间建立了牢固的联系和友谊，这种友谊一直持续到他们离开了柴郡学院，这是通过在课堂，体育，艺术和一系列下午活动中花费的时间而形成的。走读学生通常在短期假期期间在其住所接待寄宿学生。同样，走读生可以与寄宿生朋友一起在宿舍里过夜，延长在校园的时间，并体验独立的生活方式和在校园生活的友情。

## 国际学生

我们社区的国际学生来自30多个国家。他们将自己的观点带入课堂和日常生活中，为社区中的每个人丰富了经历。在整个学校社区中分享和庆祝传统和文化。



柴郡学院为国际学生提供了全面的学习环境和支持系统，其中包括：

- ELL / ESL课程
  - 托福考试专用地点
  - 专门的国际学生办公室
  - SEVIS / F-1签证和I-20支持
  - 针对新生的同伴辅导员计划
  - 为新生举办的每月见面会

## 下午活动

所有学生都参加了我们的许多下午活动之一，其中包括运动队，学生主导的组织和表演团体。下午的活动是我们学院理念的一部分，与每天的学术，社交和住宿方面一样重要和包容。



# 高中毕业生 (PG) 课程

不仅仅是高中生涯额外的一年。

柴郡学院为希望增强和发展他们的学术技能，改善其学术能力并为升学做好准备的学生提供高中毕业生 (PG) 课程。该课程是一项全面的经验，专门用于帮助传统的高中毕业生过渡到大学课程，为高中后的生活要求和期望做好充分的准备。

## 在教室里

柴郡学院的PG课程已不仅仅是第五年的高中经历，它由特定的大学水平课程组成，并辅以许多选修课。PG学生通过追求兴趣和激情来完善自己的学术作品集，同时为大学时期不断增加的课程工作量做好准备。PG学生学习 and 磨练关键技能，例如时间管理，公开演讲和专注的学习习惯。

## 大学预科和体育

PG年是一个在学术上推动自我的时候，接受具有挑战性的严格课程，同时获得一定程度的自由和灵活性。PG学生得到该课程的顾问和我们大学咨询办公室团队的支持。每个PG学生都会分配一个大学顾问，该顾问将提供一个集中的，个性化的计划，以帮助学生和家管理大学的研究，决策和录取过程。

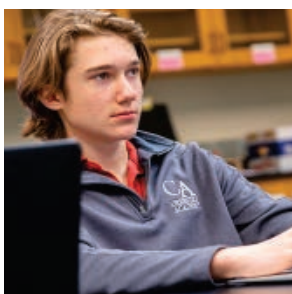
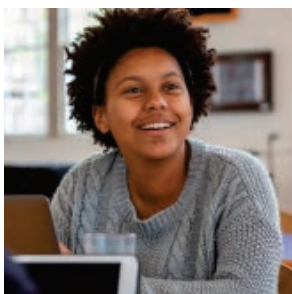
PG学生也有资格参加我们的运动队，这是由新英格兰预备学校运动委员会 (NEPSAC) 批准的。教练致力于为我们的才华横溢的运动员赢得曝光，从而为许多校友运动员在一系列体育项目中创造了骄人的成绩。

## 校园生活

对于所有PG学生，尤其是那些没有离开过家的学生来说，在柴郡学院生活可提供类似于大学的体验，但得到更多的支持和指导。当他们与室友和宿舍舍友独立生活时，他们还将得到老师，宿舍管理老师，顾问和教练的关注，关怀和友谊。

对于国际学生来说，PG课程是在美国进一步发展和成熟并为在美国大学取得成功做准备的理想方式。

在柴郡学院您将获得更多的收益：新的挑战，指导，支持，以及令人着迷的，多样化和有趣的社区



高中的经历的本来含义就应该是：一切为了你的成长！

## CHESHIRE ACADEMY AT-A-GLANCE

### 注册

来自19个州和31个国家/地区的344名9-12年级学生，以及毕业生课程(PG)

34%的国际学生

55%的寄宿学生(5天和7天)，45%的走读学生

### 学校

57名教员

81%具有高级学位

### 学术

师生比例为6:1

平均每班人数: 10

教学大纲提供:  
119门课程, 32门IB课程

现代语言: 法语, 中文和西班牙语

2020-2021年财政

7天住宿生学费: \$ 63,600

5天住宿生学费: \$ 55,375

走读生学费: \$ 42,320

420万美元的经济资助

55%的学生获得了资助

### 校园

104英亩 (.42 km<sup>2</sup>)

从波士顿和纽约驱车两个小时即可到达柴郡镇中心

短程车程前往New Haven和Hartford的文化和活动

距离Bradley国际机场 (Hartford / Springfield) 30分钟车程

距离纽约市 (JFK / LaGuardia) 和波士顿 (Logan) 机场两个小时的路程

CHESHIRE  
ACADEMY

1794

Grades 9-12 and Postgraduate  
Coed, Boarding and Day

10 Main Street, Cheshire, CT 06410  
Tel. 203-439-7250

[CheshireAcademy.org](http://CheshireAcademy.org)