

加州圣地亚哥



梅特德伊天主教高中

MATER DEI CATHOLIC HIGH SCHOOL



国际学生学校手册



梅特德伊天主教高中占地 48 英亩，校园环境优美。学校提供各种先进的设施和教育项目，包括以应用为基础的科学院、IT 实习、公益创业课程、健全的艺术项目，等等。





目录

为什么选择梅特德伊天主教高中	4
校长致辞	5
大学录取	6-7
设施 + 学术资源	8-9
课程列表	10
校园生活/体育活动	11
梅特德伊天主教高中国际部	12-13
大学申请预备项目	14
大学升学指导	15-16
学术辅导	17
学生探索项目	18-19
英语学习辅导	20-21
住宿	22-25
圣地亚哥的居住体验	26-27
国际学生支持服务	28-29





为什么选择 梅特德伊天主教高中

1

精英科学院项目

科学院是一个多年制特色项目，面向学习高级 STEM 课程的学生，需申请加入，学生有机会参与高级课程、实习，等等。

2

微软示范学校

学校为学生提供最新的微软技术和覆盖整个校园的 WiFi 网络，还设有效仿 Apple Genius Bar 的 IT 服务台。

3

课后辅导包含在学费内

学生可以获得免费的课后辅导，涵盖各种科目，以及 SAT 和 ACT 辅导课程。学生从九年级开始备考 SAT 和 ACT。





未来的新同学：

你好！感谢你考虑到梅特德伊天主教高中求学。我知道，你将开启人生的新旅程，因此选择合适的环境很重要，这样才能获得良好的教育，结交志同道合的朋友，实现心理和心灵的成长。梅特德伊天主教高中位于美丽的圣地亚哥，校园环境优美，教学质量名列前茅，致力于确保学生的全面发展。在我们的毕业生中，有专业运动员、艺术家、令人敬佩的医生、科学家、政治家，以及其他致力于让世界变得更美好的创造者。

我们的学生来自不同的国家，有着不同的信仰和文化背景。正如研究表明，多元化的学习与单一环境

相比更有好处。

我们很高兴欢迎你来到我们的学校、我们的社区、城市和国家。梅特德伊天主教高中取得了引以为傲的教育成果，每年都有不少毕业生被美国排名前 20 的大学录取。学校拥有设备齐全的体育设施，我们的体育项目在本地区名列前茅 — 在本地和州级冠军争夺赛中经常可以看到我们的身影。

最重要的是，我们致力于启迪每一名学生的心灵、思想和灵魂，让他们成长为社会有用之才。我们秉承天主教信仰，同时我们也拥抱多元化，尊重学生的不同信仰传统。让我感到自豪的是，梅特德伊天主教高中将再接再厉，坚持营造温馨友好的校园氛围，鼓励每个学生探索自己的热情和天赋，为我们的学校社区贡献自己的力量。

此致

Aarón González '90
校长



加州圣地亚哥

A
Niche 评比

1036
学生人数

男女同校

100%
大学录取率

16:1
师生比例

30+
AP、荣誉和
双学分课程

100%

大学录取率



“梅特德伊天主教高中的氛围非常友好，无论你来自世界上哪个地方，你都能在学校里找到属于自己的天地。你在学校里的存在感很重要。你本身也很重要。”

— Floria,
梅特德伊天主教高中学生

60 次



学院和大学
招生委员会每年到访学校的次数

31

ACT 考试平均分



(全美平均分为 20.3)

900 万美元



本届毕业生
荣获的优等奖学金总额

顶尖大学录取情况

阿拉巴马大学
 美利坚大学*
 亚利桑那州立大学
 亚利桑那大学
 伯克利音乐学院
 波士顿大学**
 布朗大学**
 加州理工学院**
 加州州立理工大学圣路易斯奥比斯波分校
 加州大学伯克利分校**
 加州大学戴维斯分校**
 加州大学欧文分校**
 加州大学洛杉矶分校**
 加州大学默塞德分校*
 加州大学河滨分校*
 加州大学圣地亚哥分校**
 加州大学圣塔芭芭拉分校**
 加州大学圣克鲁兹分校*
 克拉克大学
 伍斯特学院*
 科罗拉多州立大学
 科罗拉多大学博尔德分校*
 哥伦比亚大学**
 康奈尔学院*
 丹佛大学*
 德雷塞尔大学
 安博瑞德航空航天大学
 佛罗里达国际大学
 佛罗里达州立大学*
 福特汉姆大学*
 乔治梅森大学
 乔治华盛顿大学*
 贡萨加大学*

哈佛·穆德学院**
 夏威夷太平洋大学
 霍夫斯特拉大学
 霍华德大学*
 霍特国际商学院旧金山分校
 伊利诺伊大学厄巴纳-香槟分校**
 伊利诺伊理工大学
 诺克斯学院*
 洛杉矶音乐学院
 洛杉矶电影学院
 洛约拉马利蒙特大学*
 马凯特大学*
 麻省理工学院 (MIT)**
 马萨诸塞大学*
 迈阿密大学*
 迈阿密大学牛津分校
 密歇根州立大学*
 新学院 - 所有学部
 纽约大学**
 纽伯里学院
 东北大学**
 西北大学**
 圣母大学**
 俄勒冈州立大学
 佩斯大学纽约校区
 太平洋路德大学 (俄勒冈州)
 宾夕法尼亚州立大学*
 佩珀代因大学**
 波特兰大学
 普渡大学**
 伦斯勒理工学院
 罗德岛设计学院
 罗切斯特理工学院

罗彻斯特大学**
 罗格斯大学新布伦瑞克分校*
 圣地亚哥大学*
 萨凡纳艺术与设计学院
 芝加哥艺术学院
 西雅图大学
 西东大学
 南加州大学**
 南佛罗里达大学
 圣路易斯大学
 圣奥拉夫学院*
 纽约州立大学宾汉姆顿分校*
 雪城大学*
 坦普尔大学
 德克萨斯州农工大学*
 三一国际大学
 杜兰大学**
 维拉诺瓦大学**
 华盛顿大学*
 惠蒂尔学院

— 等其他高校

*粗体*表示国际学生的录取院校

**表示《美国新闻与世界报道》排名前 50 的大学
或排名前 50 的文理学院

*表示《美国新闻与世界报道》排名前 100 的大学
或排名前 100 的文理学院



设施 + 学术资源



科学院项目

科学院项目是一个为期三年的严谨学术项目，面向对科学、技术、工程、艺术和数学抱有浓厚兴趣的优秀学生。学生可以进行大学水平的研究，学习高级课程，参与实习，由博士学位的医学科研人员和科学家进行指导。

项目和活动包括：

- 课堂海鲈鱼项目
(与 Hubbs-SeaWorld Research Institute 合作开展)
- 科学院高年级 STEAM 海报之夜
- 实地参观圣地亚哥动物园野生动物园、海洋世界、鱼类孵化场、圣地亚哥港口帆船之旅、圣地亚哥艺术博物馆和巴尔博亚公园
- 与加利福尼亚大学圣地亚哥分校 (排名第34)、圣地亚哥大学 (排名第 93) 和圣地亚哥州立大学 (排名第 148) 合作开展的实习项目



高年级顶石项目

所有 12 年级的学生都要完成高年级顶石项目，深入探索他们感兴趣的领域。学生将与一位专业导师密切合作，完成该项目。



健全的技术项目

学校提供广泛的技术项目，包括效仿 Apple Genius Bar 的 IT 服务台，覆盖整个校园的 WiFi 网络，以及先进的计算机科学课程。梅特德伊天主教高中也是微软示范学校。



图书馆



户外学习空间

梅特德伊天主教高中占地 48 英亩，校园环境优美，设施先进。校园内覆盖 WiFi 网络，设有步入式 IT 服务台、太阳能面板并提供宽敞的户外空间！



← 扫描二维码
观看科学院项目介绍



科学实验室



田径场



剧场



美术室



课程列表 (顶级课程)

英语

创意写作
 英语 9-12 (大学预科课程、AP 课程)
 演讲
 世界小说

数学

代数 (大学预科课程、荣誉课程)
 微积分 (大学预科课程、AP 课程)
 几何 (大学预科课程、荣誉课程)

体育

舞蹈入门
 心理和身体健康
 体育
 游泳
 力量训练

科学

解剖学和生理学
 生物学 (大学预科课程、荣誉课程、AP 课程)
 化学 (大学预科课程、荣誉课程、AP 课程)
 地球空间科学
 法医学
 工程概论
 物理 (大学预科课程、AP 课程)
 运动医学

社会研究

美国流行文化
 经济学
 心理学 (双学分课程)
 美国历史 (大学预科课程、AP 课程)
 世界文化

视觉和表演艺术

艺术
 陶艺
 计算机图形
 数码摄影
 电影研究
 音乐
 戏剧
 视频制作

世界语言

法语 (大学预科课程、荣誉课程、AP 课程)
 西班牙语 (大学预科课程、荣誉课程、AP 课程)

课程表示例

周一	周二	周三	周四	周五
BLOCK 1 AP 美国历史	BLOCK 1 AP 美国历史	BLOCK 5 英语 3	BLOCK 4 戏剧入门	自习
BLOCK 2 地球空间科学				
BLOCK 3 中级学术 阅读与写作	BLOCK 2 地球空间科学	BLOCK 6 神学：神圣 启示录	BLOCK 2 地球空间科学	BLOCK 6 神学：神圣 启示录
BLOCK 4 戏剧入门				
BLOCK 5 英语 3	BLOCK 3 中级学术阅读和写作	BLOCK 7 代数 2/三角函数	BLOCK 3 中级学术阅读和写作	BLOCK 7 代数 2/三角函数
午餐				
BLOCK 6 神学：神圣启示录	午餐	午餐	午餐	午餐
BLOCK 7 代数 2/三角函数	BLOCK 4 戏剧入门	自习	BLOCK 1 AP 美国历史	BLOCK 5 英语 3
教职工会议				

校园生活/体育运动

梅特德伊天主教高中的学生活动丰富多彩，涵盖各种水平层次。

27 支运动队，共获得过 8 次州冠军和 113 次联盟冠军

棒球
篮球
啦啦队
越野跑

橄榄球
高尔夫
长曲棍球
英式橄榄球

足球
垒球
游泳
网球

田径
排球
水球
摔跤

国际学生体育资格受学校和当地体育联盟规定的约束。请联系学校国际部，了解更多信息。

课外俱乐部包括：

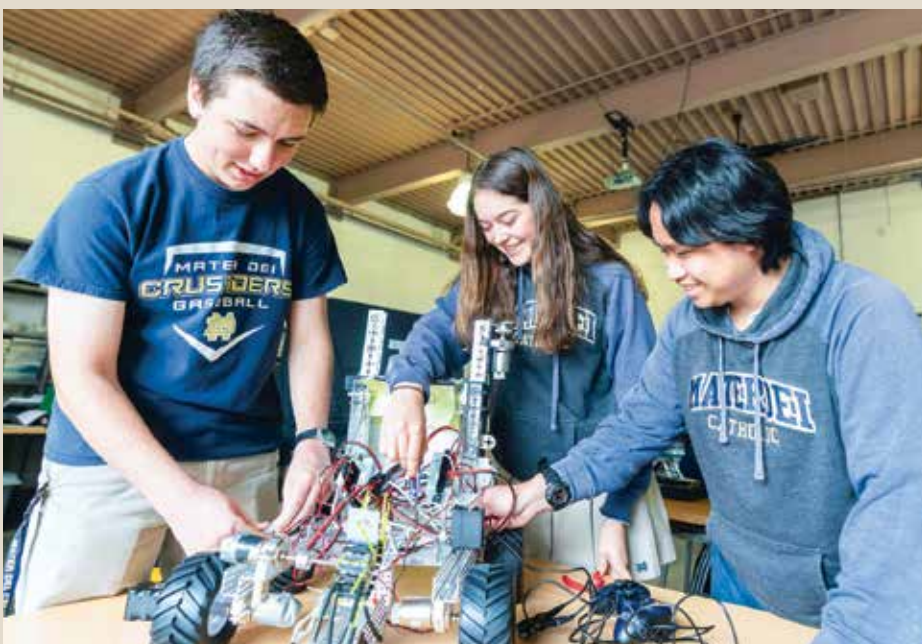
动物援助俱乐部
艺术俱乐部
亚洲太平洋岛民俱乐部 (APIC)
亚洲流行文化俱乐部
国际象棋俱乐部
合唱团
拉丁裔美国人俱乐部
漫画俱乐部

创意写作俱乐部
十字军记录俱乐部
烹饪俱乐部
辩论俱乐部
电子竞技俱乐部
纤维艺术俱乐部
未来医学职业俱乐部
Girl Up 俱乐部

徒步旅行俱乐部
投资俱乐部
新闻采访俱乐部
长曲棍球
校迎宾俱乐部
MDCHS 舞蹈俱乐部
模拟联合国
音乐俱乐部

NBA 球迷俱乐部
乒乓俱乐部
知识竞赛俱乐部
机器人俱乐部
校报社
辅导俱乐部
尤克里里俱乐部

以及其它特色俱乐部和社团！



梅特德伊天主教高中

国际部

学校拥有多年的国际生招生与管理经验，国际生管理部门由经验丰富的专职老师负责，为国际学生提供高质量的大学申请预备项目、住宿和国际学生支持服务。国际部团队常驻校内和国际学生宿舍，为我们的学生提供从申请到毕业的全程支持。



大学申请预备项目

大学升学指导

学术辅导

学生探索

英语学习辅导

住宿

国际生宿舍

国际学生支持服务

出国前准备

就读期间

国内家长沟通与支持



大学申请预备项目

包含内容

大学升学指导

学术辅导

学生探索

英语学习辅导

梅特德伊天主教高中学术指导和大学升学指导部与国际部密切合作，提供大学申请预备项目。该项目针对国际学生升学过程中的特殊需求和问题，提供指导与协助，确保他们成功升入大学并在以后人生中取得成功。



Katie Blue
国际部学术负责人

Katie Blue 是国际部学术负责人，在高等教育行业有 11 年的经验。Katie 曾在录取难度极高的莱斯大学招生办公室工作，通过她丰富的行业和工作经验，成功帮助数千名高中生被心仪的院校录取。



大学升学指导

除了向梅特德伊天主教高中所有学生提供标准大学咨询指导外，我们还提供独特的大学升学指导项目，旨在满足国际学生的具体需求。

大学升学指导包括

大学优胜计划

精英直通车项目

个性化家长咨询

全球精英学子计划

大学优胜计划

学生与升学辅导老师进行一对一面谈、小组面谈和虚拟规划面谈，旨在帮助学生以最佳的方式展示自己在美国高中取得的成绩，提升自己在申请大学时的个人吸引力和竞争力。

100%
的大学优胜计划学生
申请美国排名前 100
的大学并被成功录取

(《美国新闻与世界报道》发布的大学排名)

77,000 美元
毕业生获得的
四年奖学金平均金额

通过该计划，学生们将探索自己在学术和课外活动方面的兴趣爱好，设定严格的个人目标，申请暑期项目，完成实习，并制定一份最适合自己的大学申请清单。

● 参与资格：所有国际学生（包含在国际项目费用中）

精英直通车项目

精英直通车项目采用邀请制，面向在校学习期间成绩优秀的国际学生，他们需要达到严格的学术和英语能力标准。获准参加精英直通车项目的学生必须全身心投入到该项目的学习中，为成功升入美国 and 国外录取难度极高的大学做好充分准备。

符合资格的精英直通车学生，如果被美国排名前 30 的大学或排名前 10 的文理学院录取并选择就读，我们将为其提供价值高达 15,000 美元的奖学金，作为他们第一年的学费。*

● 参与资格：符合资格的国际学生（包含在国际项目费用中）

* 要获得精英直通车奖学金，学生必须首先被邀请参加精英直通车项目。一旦受到邀请，学生必须全身心参与其中来保持精英直通车的参与资格。学生必须参加所有的精英直通车会议，按时提交指定的作业，在学术方面始终符合资格要求，不得违反精英直通车荣誉守则，才能具备获得奖学金的资格。

28%
的精英直通车
项目学生
被排名前 30 的
大学录取



大学升学指导

个性化家长咨询

大学优胜计划和精英直通车项目有助于学生和家長参与并更好地了解学生的大学申请规划和进展。我们可以单独安排家长咨询会议，鼓励所有家长报名并参加每年举办的各种大学规划研讨会。

- 参与资格：所有国际学生的家长（包含在国际项目费用中）

全球精英学子计划项目

表现优异的学生可以申请参加全球精英学子计划项目，该计划旨在表彰成绩优异和积极参与课外活动的学生。全球精英学子有资格参加名校的暑期项目，往期项目曾在芝加哥大学和斯坦福大学举办。

- 参与资格：所有国际学生（需支付额外费用）



学术辅导项目

美国大学申请准备工作的一个重要组成部分是确保学生能够充分利用学校提供的课程。通过以下学术辅导项目，我们的国际部将努力确保国际学生从始至终达到毕业要求，并确保他们在规划课程时，将自己的学术目标和兴趣考虑在内。

学术辅导包括

入学前课程规划

高级课程和年度学术规划

家长咨询

入学前课程规划

在每位国际新生入学之前，我们的学术辅导团队都会为他们安排课程进度规划会议。

在会上，我们将讨论美国高中课程，澄清国际学生对美国高中课程选择的常见误解（如毕业要求、选修 AP 和荣誉课程的先决条件，以及学校如何进行课程计划和时间安排）。

课程进度规划会议也为我们的团队提供了宝贵的机会，可以在可能的情况下，为每个国际学生制定一个暂定的课程表，让他们了解在第一年将学习哪些课程。

- 参与资格：所有国际学生（包含在国际项目费用中）

高级课程和年度学术规划

学生能否满足毕业要求和实现学术目标完全取决于适当的学术规划。因此，我们的学术顾问每年都会与新生和返校学生见面，讨论他们的目标，并为未来一年制定一个量身定制的学术计划。

- 参与资格：所有国际学生（可能需支付额外课程费用）

家长咨询

梅特德伊天主教高中国际部明白，有时国际学生家长希望就学生的学术目标和需求与校方人员进行沟通。

我们的学术团队欢迎家长提出这样的请求，一旦收到请求，我们会安排相应的咨询。咨询可以用多种语言进行。

- 参与资格：所有国际学生（包含在国际项目费用中）



学生探索预备项目

课外活动是美国高中生活必不可少的一部分。通过参与课外活动，学生不仅能够发现和探索自己的兴趣爱好，也有助于大学申请，因为这可以展现学生全面发展的优势。

学生探索包括

课外俱乐部与学校活动

志愿者项目

文化活动

全球职业证书

虚拟实习



课外俱乐部和学校活动

为什么大学重视学生的课外俱乐部或学校活动参与情况？答案很简单 — 社区领导力。如果一个学生积极参与课堂之外的活动，他们就是在回馈学校，为学校社区注入活力。大学希望申请人在加入他们的校园后也能这样做。也许更重要的是 — 俱乐部和学校活动很有趣，是结交新朋友的好方法！

我们的国际部团队努力确保学生了解学校提供的俱乐部和学校活动。我们的团队也会帮助学生发现哪些活动可能最适合他们。

参与资格：所有国际学生（可能需支付额外费用）

志愿者项目

在当地社区做志愿者是一种回馈社会的好方式，同时也能让学生获得独特的生活体验。例如，学生可以在食品救济站工作，帮助老人和弱势儿童，这种活动将让他们受益良多。

• 参与资格：所有国际学生（可能需支付额外费用）



文化活动

在美国求学期间，在学习之余抽出时间来享受国外的生活，这一点也很重要。

我们的国际部经常为学生组织各种文化活动，包括节日庆典、感恩节晚餐、观看专业篮球赛、参观博物馆和游乐场游玩等。参加这些活动不仅使学生有时间与朋友一起放松，而且也有助于他们以新的视角看待美国。

参与资格：所有国际学生（可能需支付额外费用）



全球职业证书

通过全球职业证书项目，学生将对全球职业的构成有一些基本的了解。在网络直播研讨会上，国际学生可以与北美大学和商业领袖就全球化经验的重要性展开交流。学生将了解未来的工作和全球公民身份，以及如何培养自己的软技能。此外，学生还可以请全球机会顾问向他们介绍符合自身兴趣爱好的职业证书。

● 参与资格：所有国际学生（可能需支付额外费用）



虚拟实习

实习是获得实际工作经验的有效途径，同时也能帮助学生在大学申请中脱颖而出。

我们的国际部为学生准备了出色的虚拟实习机会。学生可以申请参加多种多样的实习项目，如商业和金融、工程和计算机科学、市场营销和创意产业以及“社会影响工作”（非政府组织）公司，等等。

参与资格：所有国际学生（需支付额外费用）

英语学习辅导

英语学习辅导项目包括

学术阅读与写作 (ARC)

量身定制的语言支持

学术阅读与写作

学术阅读与写作 (ARC) 课程旨在提升国际学生在学术英语阅读和写作方面的流利程度。这些课程旨在确保学生掌握高水平的英语能力，为学习梅特德伊天主教高中的课程和大学水平的课程做好准备。

ARC 是一个为期两年的项目，由三个级别的课程组成，所有国际学生都必须参加。

入学时的同等语言水平	ARC 课程
B1 (相当于 TOEFL IBT 42-71 分)	ARC 1 (第一学年) ARC 2 (第二学年)
B2 (相当于 TOEFL IBT 72-94 分)	ARC 2 (第一学年) ARC 3 (第二学年)
C1 (相当于 TOEFL IBT 95-120 分)	ARC 2 (第一学年) ARC 3 (第二学年)

ARC 1	ARC 2	ARC 3
入学水平要求： B1 (相当于 TOEFL IBT 42-71 分)	入学水平要求： B2 (相当于 TOEFL IBT 72-94 分)	入学水平要求： C1 (相当于 TOEFL IBT 95-120 分)
<ul style="list-style-type: none"> 课程包括阅读记叙文、传记、新闻文章、学术论文、诗歌、短篇故事、说明性文章、文学文章、评论等。 课程涵盖不同的写作体裁，包括个人叙事、信息性论文、创意故事、问题-解决方案论文、议论文、过程分析性论文、说服性论文和短剧等。 课程包括个人和小组项目 与全球英语水平测试标准 (GSE) 和欧洲共同语言参考标准 (CEFR) 相一致的课程 	<ul style="list-style-type: none"> 课程包括阅读记叙文、新闻文章、学术论文、诗歌、短篇故事、小说节选、历史分析文章、观点性文章、说服性文章、指导性文章等体裁。 课程涵盖不同的写作体裁，包括个人叙事、立场文件、创意故事、说明性论文、过程分析性论文、说服性论文和短剧等。 课程包括个人和小组项目 与全球英语水平测试标准 (GSE) 和欧洲共同语言参考标准 (CEFR) 相一致的课程 	<ul style="list-style-type: none"> 课程涵盖各种阅读体裁，为参加高级课程 (如 AP 课程) 的学生提供支持。 课程旨在介绍本科一年级写作课程 (如作文) 中常见的写作体裁和风格。 课程包括个人和小组项目。 与全球英语水平测试标准 (GSE) 和欧洲共同语言参考标准 (CEFR) 相一致的课程

• 参与资格：所有国际学生 (包含在国际项目费用中)



量身定制的语言支持

在学生学习 ARC 课程期间和之后，我们将通过英语学习辅导 (ELL) 项目在宿舍为学生提供量身定制的英语支持。

我们知道，国际学生过去的英语学习经历各不相同。因此，他们的听、说、读、写 (LSRW) 能力可能因学习语言的方式而存在差异。我们定制的课外英语支持课程让学生可以均衡发展听、说、读、写能力，并提供有针对性的学术英语课程，帮助学生补强薄弱环节。

• 参与资格：仅限寄宿的国际学生（包含在寄宿项目费用中）

根据熟练水平定制的英语支持：

<p>B1 (相当于 TOEFL IBT 42-71 分)</p>	<p>必要时提供学术课程监督；必要时提供听、说、读、写 (LSRW) 支持，通常提供扩展学术阅读以及写作支持</p>
<p>B2 (相当于 TOEFL IBT 72-94 分)</p>	<p>必要时提供一些学术课程监督；必要时提供听、说、读、写 (LSRW) 支持，通常提供写作支持</p>
<p>C1 (相当于 TOEFL IBT 95-120 分)</p>	<p>为高级水平的学生提供专门支持，主要在研究性阅读和写作方面</p>

量身定制的支持项目 - 示例

- 11 年级和 12 年级写作支持
- 按内容划分的学术词汇课
- Ace Reader APP 练习
- 读书俱乐部活动
- 大学申请材料写作
- 口语对话俱乐部
- EnGen 语言软件
- First Year Experience 技能课程
- 语法课
- 小组内容支持 (如生物)
- 小组写作课
- 分级阅读课
- 在线练习评估
- 发音练习
- 以及更多课程!

住宿

国际学生住在人员配备齐全的国际生宿舍，住宿条件舒适，宿舍距离学校仅有很短的车程。

宿舍配有各种高档的社区设施和先进的安全设施，地段极佳，临近餐厅、购物中心等场所，生活便利。

宿舍每天为国际学生提供健康可口的早餐和晚餐（周末和学校放假期间还提供午餐），每天的自习时间有专人监督，并提供大学申请指导。宿舍每周会举行沉浸式文化体验活动，包括参观博物馆、餐厅聚餐和观看体育赛事。



公共空间

国际生宿舍提供：

学生宿舍靠近学校，全天候有人值守，安全有保障	✓
每个房间两人，住宿条件舒适，设有共享学习空间和设施（包括健身房、游泳池、户外空间等）	✓
学生每天的自习时间有专人监督	✓
定期举办文化适应活动，包括参观博物馆、观看体育赛事、游乐场游玩、餐馆聚餐、购物等	✓
学生生活在全天英语语言环境中	✓
提供往返学校及学校主办活动场地的交通	✓
友好的社区氛围，会举办集体聚餐、生日庆祝和节日活动	✓
提供健康可口的正餐和零食	✓
宿舍内家庭作业和学术监督	✓
宿舍内大学申请咨询指导	✓
学年开始和结束机场接送服务	✓
全方位安全保障，公共区域安有摄像头，使用 Oran 和 Life 360 等手机 APP 确保学生的安全，提供全天候紧急援助，等等	✓

国际学生宿舍



公共空间



健身中心

晚餐示例



照烧鸡肉、椰子虾、肉丸和沙拉



俄式酸奶油牛肉丝、焖肉、蔬菜杂烩



烤虾、米饭、地中海拼盘



韩式烤牛肉、杂蔬炒饭

鸡肉、土豆泥、沙拉

披萨、汉堡、意大利面条



共享的生活空间



学生卧室



公共学习空间



宿舍每天为国际学生提供健康可口的早餐和晚餐（周末和学校放假期间还提供午餐），每天的自习时间有专人监督，并提供大学申请指导和每周沉浸式文化体验活动。



泳池区



学生宿舍提供

- ▶ 全天候待命的宿管老师
- ▶ 宽敞的单性别公寓，每单元 4-6 名学生（每个房间 2 名学生）
- ▶ 共享社区空间，供学生就餐、自习和娱乐
- ▶ 单元内设有洗衣房（洗衣机和烘干机）
- ▶ 高速 Wi-Fi
- ▶ 宽大的衣橱
- ▶ 明亮、充满阳光的单元房间
- ▶ 每个单元配有一个宽敞的现代化厨房



沉浸式文化体验活动

- ▶ 餐厅聚餐
- ▶ 商场购物
- ▶ 参观博物馆
- ▶ 参观大学
- ▶ 观看体育赛事
- ▶ 游乐场游玩
- ▶ 海滩游玩
- ▶ 以及更多精彩活动！



社区便利设施包括

- ▶ 健身中心
- ▶ 度假村式游泳池
- ▶ 户外公共空间
- ▶ 室内高尔夫模拟器
- ▶ 游戏室
- ▶ 娱乐室
- ▶ 便于使用的篮球场和网球场



安全保障包括

- ▶ 公寓内设有入户门摄像头（卧室除外）
- ▶ 工作人员使用宿舍管理 APP ORAH 确保学生的安全
- ▶ 工作人员使用 LIFE 360 APP 了解学生所在位置
- ▶ 设有宵禁时间
- ▶ 自由活动时间有一定的规定，可以进行有组织的活动和自由活动
- ▶ 全天候紧急援助
- ▶ 帮助学生开立银行账户并获得移动电话 SIM 卡

圣地亚哥的居住体验

梅特德伊天主教高中位于美丽、富饶的加利福尼亚州丘拉维斯塔，自然风光优美，距离圣地亚哥仅 9 英里（14 公里）。

圣地亚哥全年气候宜人，拥有迷人的海滩、独特的文化和可口的美食。



附近的机场

圣地亚哥国际机场
(SAN)



邻近圣地亚哥和洛杉矶的世界知名大学，包括

- 加州理工学院（排名第 9）
- 佩珀代因大学（排名第 49）
- 南加州大学（排名第 27）
- 圣地亚哥大学（排名第 93）
- 加州大学圣地亚哥分校（排名第 34）
- 波莫纳学院（文理学院排名第 4）

圣地亚哥人口
140 万





圣地亚哥
拥有超过
7,000
家餐厅!



邻近著名旅游景点

- 巴尔博亚公园
- 圣地亚哥动物园
 - 迷人海滩
- 华特迪士尼家族博物馆
- 海洋世界



你知道吗?

圣地亚哥
属于地中海气候，夏季温暖，
冬季温和。全年温度很少低于
15 摄氏度，冬季亦不例外!

国际学生支持服务

我们非常自豪地能向所有国际学生及其家庭提供一流的学生支持服务。我们的支持贯穿始终，从入学开始，持续整个高中阶段。

我们的团队常驻校内、宿舍和国外，随时可以帮助解决任何可能出现的问题。其中包括社会/情感支持、出国前答疑、家校沟通等等。



出国前准备服务

- 出国前指导
- “出发前须知”资料包



在美国校园学习期间

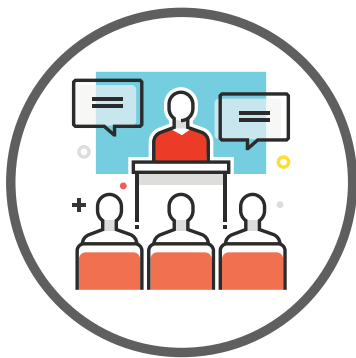
- 校内和宿舍内学生支持办公室
- 社会情感支持
- 健康保险管理





Di Hu
国际学生事务长

Di Hu 领导着一个全球学生服务团队，为我们在世界各地的家庭提供文化适应支持服务。凭借近 20 年的国际教育经验，她在学生管理、社会情感学习和家长参与方面拥有深刻见解，成功帮助了许多国际学生。通过学生服务团队，家长虽然远隔重洋，但依然不会缺席，在孩子的成长过程中继续发挥无与伦比的积极作用。



真正的 全球支持网络

面向家长

- 中国家长支持办公室
- 家长网络研讨会
- 家长-教师会议
- 家校沟通



美国



墨西哥



巴西



加拿大



西班牙



中国



俄罗斯



乌克兰



韩国



阿拉伯联合酋长国



哈萨克斯坦



印度



越南



尼日利亚





加州圣地亚哥



梅特德伊天主教高中

MATER DEI CATHOLIC HIGH SCHOOL